

คู่มือ

ศธ. 02 โปรแกรมงานทะเบียนและวัดผลการศึกษา

การติดตามผู้สำเร็จการศึกษา

(งานแนะแนวฯ)



สำนักงานคณะกรรมการการอาชีวศึกษา
Vocational Educational Commission

GPAX & GPA

 ข้อมูลสถานศึกษา	 ประวัตินักศึกษา	 ติดตามผู้สำเร็จการศึกษา
 ข้อมูลรายวิชา	 อาจารย์ที่ปรึกษา	 รายงานติดตามผู้สำเร็จการศึกษา
 ข้อมูลแผนการเรียน	 ข้อมูลครูผู้สอน	 สรุปรายงานติดตาม (ในระบบ)
 สถานภาพนักศึกษา	 ตารางสอนนักเรียน	 สรุปรายงานติดตาม (นอกระบบ)
 รายการทุน/เงินกู้ยืม	 ตารางสอนครูผู้สอน	 พิมพ์รายงาน-เอกสาร
 รายงานทุน/เงินกู้ยืม	 วิเคราะห์ข้อมูลนักศึกษา	 กลับไปเมนูรายการ

mail.com

สำนักงานคณะกรรมการการอาชีวศึกษา

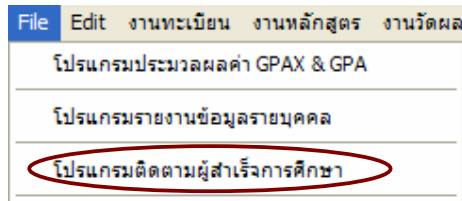
กระทรวงศึกษาธิการ



❑ การติดตามผู้สำเร็จการศึกษา

การติดตามผู้สำเร็จการศึกษา เป็นการติดตามนักเรียน นักศึกษาที่จบการศึกษาแล้ว เพื่อทราบข้อมูลว่านักเรียนคนใด ศึกษาต่อหรือทำงาน ซึ่งข้อมูลนี้งานแนะแนว จะทำข้อมูลต่อจากงานทะเบียน โดยต้องโอนข้อมูลนักเรียน นักศึกษาที่จบการศึกษาแล้ว ไปอยู่ในแฟ้มข้อมูลจบการศึกษาแล้ว ท่านสามารถกรอกข้อมูลติดตามผู้สำเร็จการศึกษา ได้ดังนี้

- เลือกเมนู File
- เลือกโปรแกรมติดตามผู้สำเร็จการศึกษา



1. เลือกปุ่ม ติดตามผู้สำเร็จการศึกษา





- 1.1. ไล่ปีที่จบการศึกษา
- 1.2. กดปุ่ม นักเรียนในระบบ (ปกติ)

แสดงจำนวนนักเรียนที่

รหัสประจำตัว 4821010242

ชื่อ/นามสกุล นายธนศ จดแดง

รวมระดับ ปวช. 294 ปวส. 288 ปตส. 0 รวม 582

รหัสประจำตัว	ชื่อ/นามสกุล	เหตุที่ออก	ปีที่จบ	chk
4821010242	นายธนศ จดแดง	END	2553	OK
4921010041	นายนवल พุทธนรินทร์	END	2553	
4921010105	นายวรสิทธิ์ เคนหา	END	2553	
4921020030	นายสมปอง ตะเกาทอง	END	2553	
4921020037	นายขาลี แกมวิจิตร	END	2553	
4921040152	นายสรุปรกรณ์ ตีลาภัย	END	2553	
4921060012	นายเทพริษ สุวงค์	END	2553	
4921060022	นายพัลลภ ควะชาติ	END	2553	
4921060074	นายอานนท์ แสงลอย	END	2553	
4931010074	นายกิตติพิชญ์ พันเพื่องทันภัทร	END	2553	
5021010030	นายณัฐพงศ์ มะจันทร์	END	2553	
5021010039	นายอนุรักษ์ ชัยเลิศสิริกุล	END	2553	
5021010062	นายอรรถพล กองสินแก้ว	END	2553	

สาขา ยานยนต์

ปุ่ม: ประดิษฐ์, ผลการเรียน, สถานภาพ, **ภาวะมีงานทำ**, ข้อมูลใบรายงาน, ขงการดำเนินงาน

- 1.3. เลือกนักเรียนที่จะกรอกข้อมูล
- 1.4. กดปุ่ม ภาวะมีงานทำ

รหัสประจำตัว 4921010041

ชื่อ/นามสกุล นายนवल พุทธนรินทร์

ภาวะการมีงานทำ

สถานศึกษา/ที่ทำงาน

ตำแหน่ง

เงินเดือน

วุฒิที่จบตรงกับงานที่ทำหรือไม่

การนำเอาความรู้ไปใช้งาน

ต้องการให้สถานศึกษาหางานให้

ปุ่ม: เพิ่มข้อมูล

เมนู: ศึกษาต่อ, รับราชการ, ทำงานเอกชน, ทำธุรกิจส่วนตัว, อยู่ระหว่างรองาน, **ว่างงาน**, อื่นๆ

- 1.5. กดปุ่ม เพิ่มข้อมูล ยืนยันการเพิ่มข้อมูล
- 1.6. เลือกภาวะการมีงานทำ

- ศึกษาต่อ
- ทำงาน (ทำงานอะไร) ฯลฯ



*** ศึกษาต่อ

ภาวะการปฏิบัติงานทำ
 สถานศึกษา/ที่ทำงาน ←คลิกเมาส์ขวา

ถ้านักเรียน ศึกษาต่อ >> เลือกสถานศึกษา จากปุ่ม ... หากไม่มีชื่อสถานศึกษา ให้เพิ่มข้อมูล โดยคลิกเมาส์ขวา ตรงปุ่ม

ชื่อสถานศึกษา/สถานที่ทำงาน	
▶ ชลบุรีอะไหล่ยนต์	<input type="button" value="เพิ่มข้อมูล"/>
ที่บ้านพัก	<input type="button" value="ลบข้อมูล"/>
บริษัทประดิษฐ์การก่อสร้าง	<input type="button" value="ออก"/>
มหาวิทยาลัยรามคำแหง	
ร้านแสงไพศาลการไฟฟ้า	
วิทยาลัยเทคนิคชลบุรี	
องค์การบริหารส่วนตำบลบ้านมิ่ง	

- กดปุ่ม เพิ่มข้อมูล

*** ทำงาน

ถ้า นักเรียน ทำงาน >> ทำงานอะไร เช่น ทำงานเอกชน

ภาวะการปฏิบัติงานทำ
 สถานศึกษา/ที่ทำงาน

- เลือกสถานที่ทำงาน หากไม่มีชื่อสถานที่ทำงาน ให้เพิ่มข้อมูล โดยคลิกเมาส์ขวา ช่อง ...

- เลือกตำแหน่งงาน หากไม่มีชื่อตำแหน่งงาน ให้เพิ่มข้อมูล โดยคลิกเมาส์ขวา ช่อง ...

ตำแหน่ง



ภาวะการมีงานทำ

สถานศึกษา/ที่ทำงาน

ตำแหน่ง

เงินเดือน

วุฒิที่จบตรงกับงานที่ทำหรือไม่

การนำเอาความรู้ไปใช้งาน

ต้องการให้สถานศึกษาหางานให้

- ใส่เงินเดือน
- เลือกวุฒิที่จบตรงกับงานที่ทำหรือไม่
- การนำเอาความรู้ไปใช้งาน
- ต้องการให้สถานศึกษาหางานให้

นักเรียน นักศึกษา คนใดที่ท่านกรอกข้อมูลติดตามการจบการศึกษาแล้ว จะมี OK แสดงตรงช่อง chk เพื่อให้ทราบว่ากรอกข้อมูลแล้วหรือติดตามได้

รหัสประจำตัว	ชื่อ/นามสกุล	เหตุที่ออก	ปีที่จบ	chk
4821010242	นายธเนศ จดแดง	END	2553	OK
4921010041	นายนवल พุทธนรินทร์	END	2553	OK
4921010105	นายวรสิทธิ์ เคนหา	END	2553	
4921020030	นายสมปอง ตะเภททอง	END	2553	OK



รหัสประจำตัว 4921010041 preview for windows 7

ชื่อ/นามสกุล นายนवल พุทธนวัฒน์

รวมระดับ ปวช. 294 ปวส. 288 ปทส. 0 รวม 582

สาขางาน ยานยนต์ สาขาวิชา

รหัสประจำตัว	ชื่อ/นามสกุล	เหตุที่ออก	ปีที่จบ	chk
4821010242	นายธนศ จดแดง	END	2553	OK
4921010041	นายนवल พุทธนวัฒน์	END	2553	OK
4921010105	นายวรสิทธิ์ เคนหา	END	2553	
4921020030	นายสมปอง ตะเกาทอง	END	2553	OK
4921020037	นายชาติ แถมวิจิตร	END	2553	
4921040152	นายสุรปราการม์ ตีลาภัย	END	2553	
4921060012	นายเทพริภรณ์ สุขวงศ์	END	2553	
4921060022	นายพัลลภ ควะชาติ	END	2553	
4921060074	นายอานนท์ แสงลอย	END	2553	
4931010074	นายกิตติพิชญ์ พันธุ์ทองกันทร	END	2553	
5021010030	นายณัฐพงศ์ มะจันทร์	END	2553	

วิทยาลัยเทคนิคชลบุรี

1

รายงานสรุปผลการติดตามภาวะผู้มีงานทำของผู้สำเร็จการศึกษาระดับ ปวช. ปีการศึกษา 2553

ลำดับ	รหัสประจำตัว	ชื่อ - ชื่อสกุล	ติดตามได้	ติดตามไม่ได้
1	4821010242	นายธนศ จดแดง	✓	
2	4921010041	นายนवल พุทธนวัฒน์	✓	
3	4921010105	นายวรสิทธิ์ เคนหา		X
4	4921020030	นายสมปอง ตะเกาทอง	✓	
5	4921020037	นายชาติ แถมวิจิตร		X

ชื่อ/นามสกุล นายนवल พุทธนวัฒน์

วิทยาลัยเทคนิคชลบุรี

รายชื่อผู้จบเรียนผู้สำเร็จการศึกษาระดับ ปวช. ปีการศึกษา 2553

1

ลำดับ	รหัสประจำตัว	ชื่อ-นามสกุล	ที่อยู่/บ้านเลขที่	หมายเลขโทรศัพท์	Chk
1	4821010242	นายธนศ จดแดง	29/1 หมู่ที่ 6 ต. เกาะน้อย อ. ท่าทอง จ. ชลบุรี 20160	038-294443	✓
2	4921010041	นายนवल พุทธนวัฒน์	82 หมู่ที่ 3 ต. หมอชุก อ. บ้านบึง จ. ชลบุรี 20170	038-742367	✓
3	4921010105	นายวรสิทธิ์ เคนหา	10 หมู่ที่ 5 ต. ทุ่งไผ่ อ. หริภุชเวศม์ จ. ชลบุรี 20140	038-463229	
4	4921020030	นายสมปอง ตะเกาทอง	5/10 หมู่ที่ 2 ต. หมอชิ่ง อ. เมืองชลบุรี จ. ชลบุรี 20000	06-7916323	✓



สาขา งาน ยานยนต์ สาขาวิชา

วิทยาลัยเทคนิคชลบุรี
รายงานสรุปผลการติดตามภาวะผู้ปฏิบัติงานทำของสำเร็จการศึกษาปีการศึกษา 2553
สาขาวิชาช่างกลโรงงาน

ลำดับ	รหัสประจำตัว	ชื่อ-ชื่อสกุล	ชื่อสถานที่ศึกษาต่อ สถานที่ทำงาน	ได้ทำงานศึกษาต่อ					ค่าแห่งงาน	รายได้ เดือน	ว่าง งาน	ความ รู้ที่ ได้	วิเทศ ษา ให้
				ราย การ	เอก ชน	อาชีพ อิสระ	ตรง สาขา	ไม่ตรง สาขา					
1	4921020030	นายอศิศศักดิ์ กะเมทาพงษ์	ร้านสงฆ์เกษตรกรรม ไร่เห่า		✓		✓		ช่าง ไร่เห่า	8,000			

2.



เมื่อกรอกข้อมูลติดตามผู้สำเร็จการศึกษาแล้ว ขั้นตอนต่อไปก็ทำรายงานติดตามผู้สำเร็จการศึกษา เพื่อส่งข้อมูลติดตามภาวะผู้ปฏิบัติงานให้กับ สอศ. ต่อไป โดยเริ่มต้นจาก

2.1 เลือกปุ่ม รายงานติดตามผู้สำเร็จการศึกษา

2.2 เลือกปุ่ม นักเรียนในระบบ(ปกติ)

นักเรียนในระบบ(ปกติ)

รหัสสถานศึกษา 1320026101 วิทยาลัยเทคนิคชลบุรี

ปีการศึกษา 2553 OK

	ชาย	หญิง	รวม
ระดับ ปวช.	0	0	0
ระดับ ปวส.	0	0	0
ระดับ ปทส.	0	0	0
รวมทั้งหมด			0

รายงานผู้สำเร็จการศึกษา

รายงานผลการติดตาม

คัดลอกข้อมูล

STOP
จบการทำงาน

2.3 เลือกปีการศึกษา

2.4 กดปุ่ม OK

2.5 โปรแกรมแสดงจำนวน
นักเรียนที่จบการศึกษา

	ชาย	หญิง	รวม
ระดับ ปวช.	287	7	294
ระดับ ปวส.	269	19	288
ระดับ ปทส.	0	0	0
รวมทั้งหมด			582

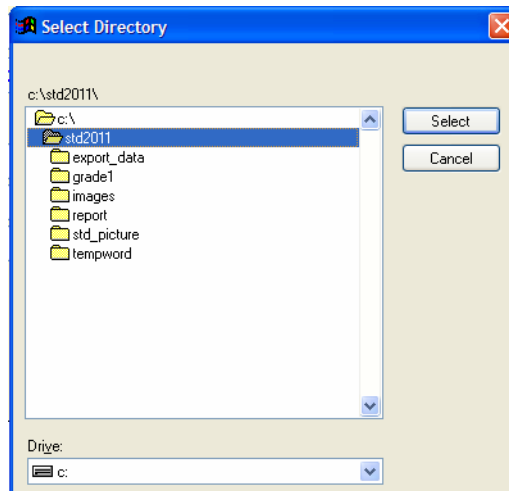


2.8

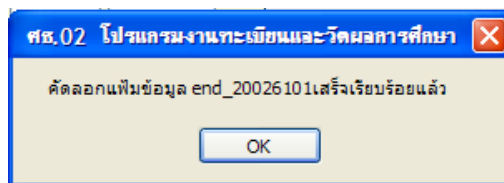


เมื่อพิมพ์รายงานเอกสารเรียบร้อยแล้ว ก็ทำการคัดลอกข้อมูล เพื่อส่งข้อมูล
ติดตามภาวะผู้มีงานทำ ขึ้นเว็บไซต์ที่กำหนด

- กดปุ่ม คัดลอกข้อมูล



- เลือกแหล่งที่จัดเก็บข้อมูล
- กดปุ่ม Select



- โปรแกรมแสดงชื่อไฟล์ที่คัดลอกข้อมูล

end_20026101.DBF	376 KB
sum_20026101.DBF	3 KB
end_20026101.xls	683 KB
sum_20026101.xls	11 KB
end_20026101.CSV	206 KB
sum_20026101.CSV	2 KB

- ไฟล์ที่โปรแกรมคัดลอกให้ทั้งหมด



2.9 การนำเข้าข้อมูลผ่านเว็บไซต์ ที่ สอศ. กำหนด

ส่วนกลาง สอศ. จะมีชื่อเว็บไซต์เพื่อส่งข้อมูล และรหัสผู้ใช้งาน รหัสผ่าน ของแต่ละสถานศึกษา เพื่อนำข้อมูลเข้า โดยเลือกไฟล์ให้ตรงกับที่เว็บไซต์กำหนด

ไฟล์ฐานข้อมูล ผลรวม CSV : Browse...

sum_XXXXXXXXX.csv

ไฟล์ฐานข้อมูล DBF : Browse...

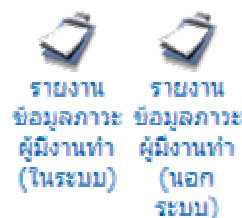
end_XXXXXXXXX.dbf

ไฟล์ฐานข้อมูล รายชื่อนักศึกษา 70 รายการ CSV: Browse...

end_XXXXXXXXX.csv

นำเข้าข้อมูล

- กดปุ่ม Browse...
- เลือกชื่อ ไฟล์ให้ตรง
- กดปุ่ม นำเข้าข้อมูล
- ข้อมูลจะแสดงตามที่ปรากฏ
- รับรองความถูกต้องของข้อมูล Export เอกสาร Excel ส่ง



หน้าหลัก รายงานข้อมูลภาวะผู้มีงานทำ (ในระบบ)

หน้าหลัก รายงานข้อมูลภาวะผู้มีงานทำ (ในระบบ) | นำเข้าข้อมูล

กรุณาเลือกข้อมูลนำเข้าที่ต้องการ ปีการศึกษา 2552 | วันที่นำเข้าข้อมูล : 28/2/2554 | ได้ทำการรับรองข้อมูลแล้ว

ข้อมูลนี้ได้ถูกรับรองเรียบร้อยแล้ว

ข้อมูลนี้ได้ถูกนำเข้า และรับรองเรียบร้อยแล้ว กรุณาตรวจสอบประกาศข่าวสารเพื่อดำเนินการต่อไปจากหน้าเว็บอีกครั้ง และหากต้องการ Export เอกสาร Excel กรุณาเลื่อนลงไปด้านล่างสุด

ชื่องานภายใต้ตรวจสอบข้อมูล	จำนวน				จำนวนผู้มีงานทำ		จำนวนผู้มีงานทำ		การปฏิบัติงาน				ความถี่เรียน			
	1	2	3	4	5	6	7	8	9	10	11	12	13	14	15	16
ประเภทวิชาสาขาวิชา	ผู้เข้าสอบ	ผู้สำเร็จ	ผู้ติดตามได้	ผู้ศึกษาต่อ	รองาน	ว่างงาน	ราชการ	เอกชน	ธุรกิจส่วนตัว	อื่นๆ	ตรงตามวุฒิ	ไม่ตรงตามวุฒิ	ไม่ตอบ	รายได้เฉลี่ย	25%	50%
อุตสาหกรรมเครื่องกล	114	96	91	80	0	0	0	7	4	0	3	4	4	7450	2	0
อุตสาหกรรมเครื่องมือกลและซ่อมบำรุง	124	102	93	90	0	0	0	2	1	0	0	2	1	11000	0	0
อุตสาหกรรมโลหะการ	22	14	14	13	0	0	0	1	0	0	0	0	1	0	0	0
อุตสาหกรรมไฟฟ้าและอิเล็กทรอนิกส์	178	158	149	138	0	2	0	9	0	0	1	3	5	7094	0	0
อุตสาหกรรมการก่อสร้าง	50	34	31	29	0	1	1	0	0	0	0	0	1	5700	0	0
อุตสาหกรรมเครื่องกล	52	49	44	7	1	4	0	19	4	9	8	8	7	7641	2	4
อุตสาหกรรมเทคโนโลยีการผลิต	30	28	27	11	0	1	0	6	2	7	6	1	1	7071	0	1
อุตสาหกรรมเทคโนโลยี	15	9	9	1	0	0	0	5	2	1	0	1	6	6615	0	0
อุตสาหกรรมไฟฟ้ากำลัง	50	50	46	4	1	2	1	21	2	15	5	7	12	7710	2	3
อุตสาหกรรมอิเล็กทรอนิกส์	59	59	49	26	0	3	0	16	0	4	5	8	3	8066	3	0
อุตสาหกรรมการก่อสร้าง	5	3	2	0	0	0	0	2	0	0	1	0	1	9000	0	0
อุตสาหกรรมยานยนต์	16	15	15	5	1	0	0	8	0	1	4	0	4	11375	0	0